

## LEGENDA MÍSTNOSTÍ

ČÍSLO	NÁZEV MÍSTNOSTI	PLOCHY v m2	PODLAHA
100	TERASA	58,69	DŘEVĚNÝ ROŠT
101	KUCHYNĚ+OBÝVACÍ POKOJ	54,54	LAMINÁTOVÁ PODLAHA
102	SPIŽ	2,615	KERAMICKÁ DLAŽBA
103	KOUPELNA	7,17	KERAMICKÁ DLAŽBA
104	CHODBA	4,65	KERAMICKÁ DLAŽBA
105	LOŽNICE	22,94	LAMINÁTOVÁ PODLAHA
106	KUCHYNĚ+OBÝVACÍ POKOJ	26	LAMINÁTOVÁ PODLAHA
107	CHODBA	4,48	KERAMICKÁ DLAŽBA
108	KOUPELNA	7,17	KERAMICKÁ DLAŽBA
109	KUCHYNĚ+OBÝVACÍ POKOJ	26	LAMINÁTOVÁ PODLAHA
110	KOUPELNA	4,48	KERAMICKÁ DLAŽBA
111	CHODBA	7,17	KERAMICKÁ DLAŽBA
112	KUCHYNĚ+OBÝVACÍ POKOJ	26	LAMINÁTOVÁ PODLAHA
113	CHODBA	4,48	KERAMICKÁ DLAŽBA
114	KOUPELNA	7,17	KERAMICKÁ DLAŽBA
115	KUCHYNĚ+OBÝVACÍ POKOJ	31,78	LAMINÁTOVÁ PODLAHA
116	KOUPELNA	7,17	KERAMICKÁ DLAŽBA
117	CHODBA	8,28	KERAMICKÁ DLAŽBA
118	LOŽNICE	15,57	LAMINÁTOVÁ PODLAHA
119	SKLAD	8,77	KERAMICKÁ DLAŽBA
120a	SCHODIŠTĚ	28,45	KERAMICKÁ DLAŽBA
120b	SCHODIŠTĚ	22,28	KERAMICKÁ DLAŽBA
121	KUCHYNĚ	8,16	LAMINÁTOVÁ PODLAHA
122	KOUPELNA	3,92	KERAMICKÁ DLAŽBA
123	CHODBA	5,99	KERAMICKÁ DLAŽBA
124	POKOJ	21,22	LAMINÁTOVÁ PODLAHA
125	KOUPELNA	7,17	KERAMICKÁ DLAŽBA
126	CHODBA	4,48	KERAMICKÁ DLAŽBA
127	KUCHYNĚ+OBÝVACÍ POKOJ	42,37	LAMINÁTOVÁ PODLAHA
128	CHODBA	7,17	KERAMICKÁ DLAŽBA
129	KOUPELNA	4,48	KERAMICKÁ DLAŽBA
130	KUCHYNĚ+OBÝVACÍ POKOJ	42,37	LAMINÁTOVÁ PODLAHA
131	CHODBA	7,17	KERAMICKÁ DLAŽBA
132	KOUPELNA	4,48	KERAMICKÁ DLAŽBA
133	KUCHYNĚ+OBÝVACÍ POKOJ	42,37	LAMINÁTOVÁ PODLAHA
134	CHODBA	7,91	KERAMICKÁ DLAŽBA
135	KOUPELNA	4,28	KERAMICKÁ DLAŽBA
136	KUCHYNĚ+OBÝVACÍ POKOJ	23,9	LAMINÁTOVÁ PODLAHA
137	HLAVNÍ CHODBA	116	KERAMICKÁ DLAŽBA
138	OSOBNÍ VÝTAH	3,10	

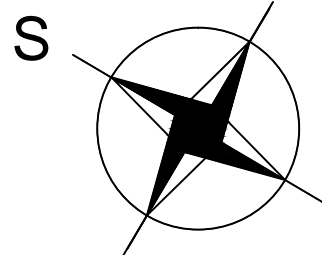
## LEGENDA MATERIÁLU

- STÁVAJÍCÍ KONSTRUKCE
- VYZDÍVKA OTVORŮ Z TVÁRNIC POROTHERM TL. 440MM NA MC
- VYZDÍVKA OTVORŮ Z CIHEL PLNÝCH PÁLENÝCH
- NOVÁ KONSTRUKCE - ZDIVO Z TVÁRNIC YTONG P2-400 TL. 300MM NA TENKOVIRSTVOU ZDÍCI MALTU YTONG
- NOVÁ KONSTRUKCE - ZDIVO Z TVÁRNIC YTONG P2-500 TL. 250MM NA TENKOVIRSTVOU ZDÍCI MALTU YTONG
- NOVÁ KONSTRUKCE - ZDIVO Z TVÁRNIC YTONG P2-500 TL. 150MM NA NA TENKOVIRSTVOU ZDÍCI MALTU YTONG
- PŘIZDÍVKA Z TVÁRNIC YTONG P2-500 TL. 100MM NA NA TENKOVIRSTVOU ZDÍCI MALTU YTONG
- TEPELNÁ IZOLACE - POLYSTYREN EPS TL. 120MM

(S) SKLENĚNÁ ZASTĚNA

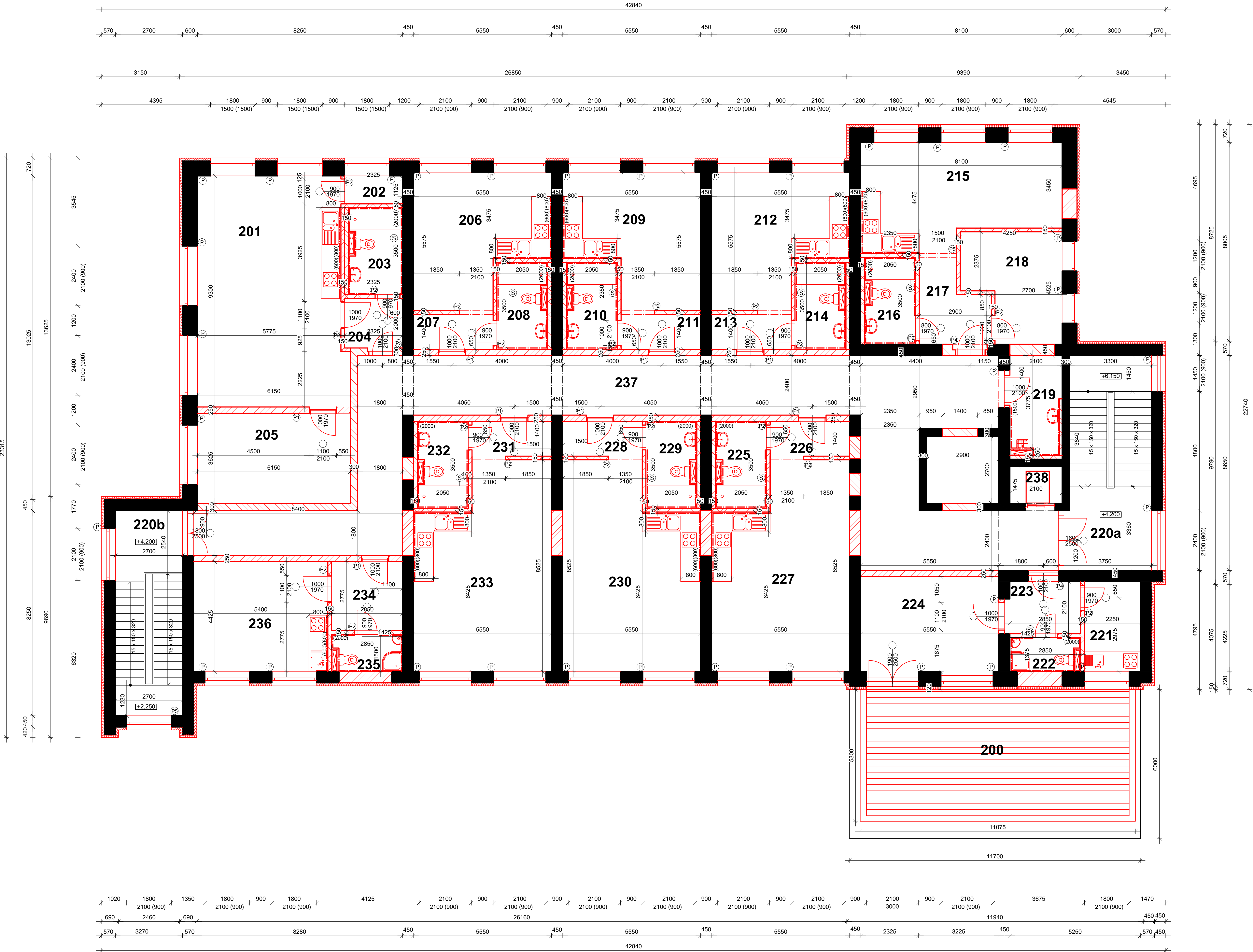
## VÝPIS PŘEKLADŮ

OZN.	NÁZEV PŘEKLADU	ROZMĚRY(ŠxvxD)	POČET	CELKEM
P1	NOP III/3/22	250 × 249 × 1 500	1	8
P2	PSF IV/1100	150 × 124 × 1 500	1	21
P3	NOP V/4/20	300 × 249 × 2 000	1	1
P4	PROFIL IPE 140	73 × 140 × 1 500	3	6
P5	PSF IV/1750	150 × 124 × 2 250	1	1
P	PŮVODNÍ PŘEKLAD			



VYPRACOVAL	KONTROLOVAL	 VYSOKÉ UČENÍ TECHNICKÉ VĚRNÉ FAKULTA STAVĚBNÍ ÚSTAV STAVĚBNÍ EKONOMIKY A ŘÍZENÍ	
Wertheimer Tomáš	Ing. Miloslav Vyskala, Ph.D.		
NÁZEV : <b>BAKALÁŘSKÁ PRÁCE</b>		DATUM	XII/2015
NÁZEV VÝKRESU : NOVÉ KONSTRUKCE - 1.NP		FORMÁT	A3
		MĚŘÍTKO	1:50
		Č. VÝKR.	1





LEGENDA MÍSTNOSTÍ

ČÍSLO	NÁZEV MÍSTNOSTI	PLOCHY v m2	PODLAHA
200	TERASA	58,69	DŘEVĚNÝ ROŠT
201	KUCHYNĚ+OBYVACÍ POKOJ	54,54	LAMINÁTOVÁ PODLAHA
202	SPIŽ	2,615	KERAMICKÁ DLAŽBA
203	KOUPELNA	7,17	KERAMICKÁ DLAŽBA
204	CHODBA	4,65	KERAMICKÁ DLAŽBA
205	LOŽNICE	22,94	LAMINÁTOVÁ PODLAHA
206	KUCHYNĚ+OBYVACÍ POKOJ	26	LAMINÁTOVÁ PODLAHA
207	CHODBA	4,48	KERAMICKÁ DLAŽBA
208	KOUPELNA	7,17	KERAMICKÁ DLAŽBA
209	KUCHYNĚ+OBYVACÍ POKOJ	26	LAMINÁTOVÁ PODLAHA
210	KOUPELNA	4,48	KERAMICKÁ DLAŽBA
211	CHODBA	7,17	KERAMICKÁ DLAŽBA
212	KUCHYNĚ+OBYVACÍ POKOJ	26	LAMINÁTOVÁ PODLAHA
213	CHODBA	4,48	KERAMICKÁ DLAŽBA
214	KOUPELNA	7,17	KERAMICKÁ DLAŽBA
215	KUCHYNĚ+OBYVACÍ POKOJ	31,78	LAMINÁTOVÁ PODLAHA
216	KOUPELNA	7,17	KERAMICKÁ DLAŽBA
217	CHODBA	8,28	KERAMICKÁ DLAŽBA
218	LOŽNICE	15,57	LAMINÁTOVÁ PODLAHA
219	SKLAD	8,77	KERAMICKÁ DLAŽBA
220a	SCHODIŠTĚ	28,45	KERAMICKÁ DLAŽBA
220b	SCHODIŠTĚ	22,28	KERAMICKÁ DLAŽBA
221	KUCHYNĚ	8,16	LAMINÁTOVÁ PODLAHA
222	KOUPELNA	3,92	KERAMICKÁ DLAŽBA
223	CHODBA	5,99	KERAMICKÁ DLAŽBA
224	POKOJ	21,22	LAMINÁTOVÁ PODLAHA
225	KOUPELNA	7,17	KERAMICKÁ DLAŽBA
226	CHODBA	4,48	KERAMICKÁ DLAŽBA
227	KUCHYNĚ+OBYVACÍ POKOJ	42,37	LAMINÁTOVÁ PODLAHA
228	CHODBA	7,17	KERAMICKÁ DLAŽBA
229	KOUPELNA	4,48	KERAMICKÁ DLAŽBA
230	KUCHYNĚ+OBYVACÍ POKOJ	42,37	LAMINÁTOVÁ PODLAHA
231	CHODBA	7,17	KERAMICKÁ DLAŽBA
232	KOUPELNA	4,48	KERAMICKÁ DLAŽBA
233	KUCHYNĚ+OBYVACÍ POKOJ	42,37	LAMINÁTOVÁ PODLAHA
234	CHODBA	7,91	KERAMICKÁ DLAŽBA
235	KOUPELNA	4,28	KERAMICKÁ DLAŽBA
236	KUCHYNĚ+OBYVACÍ POKOJ	23,9	LAMINÁTOVÁ PODLAHA
237	HLAVNÍ CHODBA	116	KERAMICKÁ DLAŽBA
238	OSOBNÍ VÝTAH	3,10	

LEGENDA MATERIÁLU

- STÁVAJÍCÍ KONSTRUKCE
- VYZDÍVKA OTVORŮ Z TVÁRNIC POROTHERM TL. 440MM NA MC
- VYZDÍVKA OTVORŮ Z CIHEL PLNÝCH PÁLENÝCH
- NOVÁ KONSTRUKCE - ZDIVO Z TVÁRNIC YTONG P2-400 TL. 300MM NA TENKOVRSŤVOU ZDÍČÍ MALTU YTONG
- NOVÁ KONSTRUKCE - ZDIVO Z TVÁRNIC YTONG P2-500 TL. 250MM NA TENKOVRSŤVOU ZDÍČÍ MALTU YTONG
- NOVÁ KONSTRUKCE - ZDIVO Z TVÁRNIC YTONG P2-500 TL. 150MM NA NA TENKOVRSŤVOU ZDÍČÍ MALTU YTONG
- PŘÍZDÍVKA Z TVÁRNIC YTONG P2-500 TL. 100MM NA NA TENKOVRSŤVOU ZDÍČÍ MALTU YTONG
- TEPELNÁ IZOLACE - POLYSTYREN EPS TL. 120MM

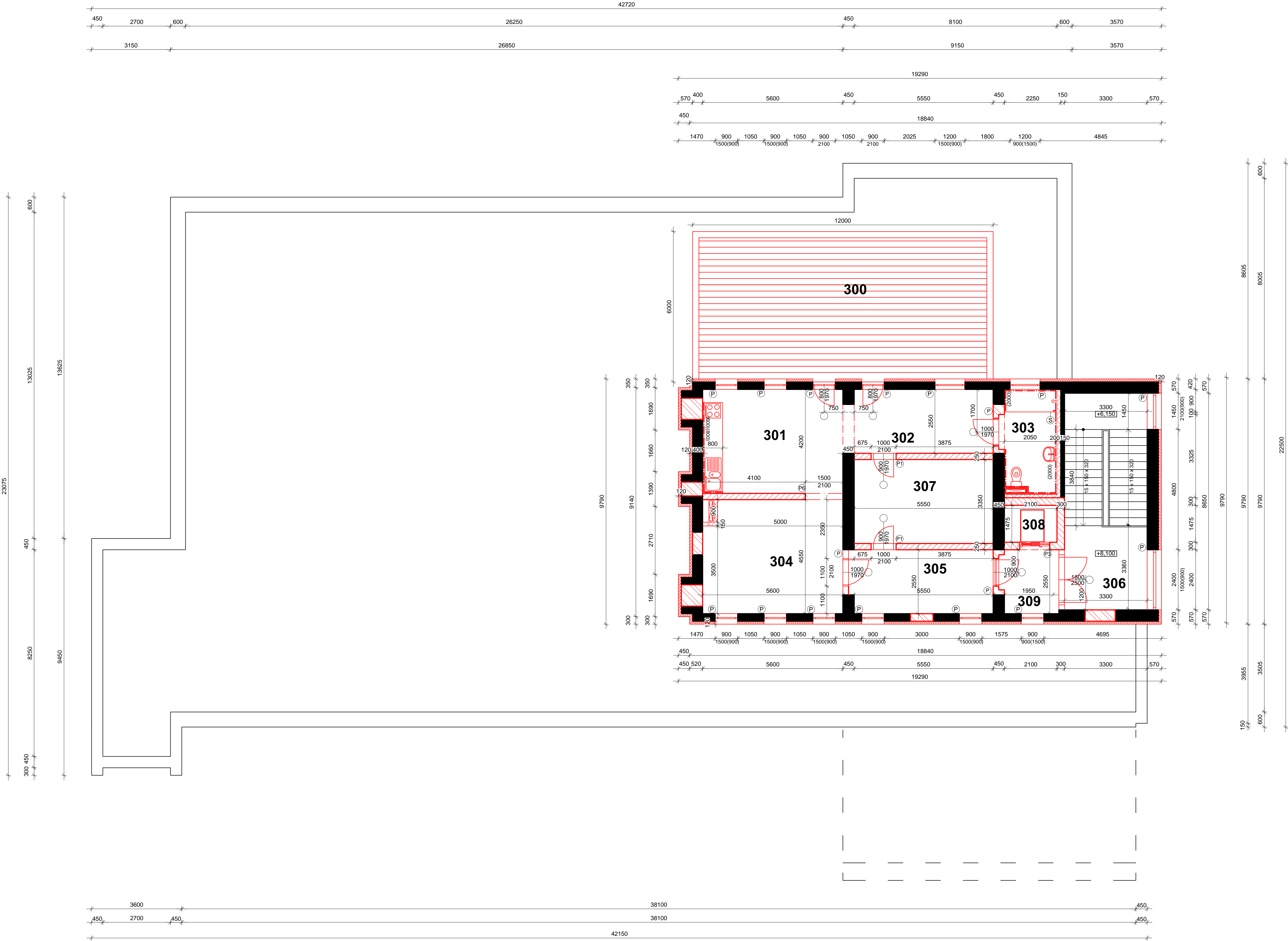
S SKLENĚNÁ ZÁSTĚNA

VÝPIS PŘEKLADŮ

OZN.	NÁZEV PŘEKLADU	ROZMĚRY(SxvxD)	POČET	CELKEM
P1	NOP III/3/22	250 x 249 x 1 500	1	8
P2	PSF IV/1/100	150 x 124 x 1 500	1	21
P3	NOP V/4/20	300 x 249 x 2 000	1	1
P4	PROFIL IPE 140	73 x 140 x 1 500	3	6
P5	PSF IV/1/750	150 x 124 x 2 250	1	1
P	PUVODNÍ PŘEKLAD			

VYPRACOVAL Wertheimer Tomáš	KONTROLOVAL Ing. Miloslav Výskala, Ph.D.	VYSOKÉ UČENÍ TECHNICKÉ VĚRNÉ FABRIKA STAVĚNÍ (ÚSTAV STAVEBNÍ EKONOMIKY A ŘÍZENÍ)	
NÁZEV : <b>BAKALÁŘSKÁ PRÁCE</b>		DATUM	XII/2015
NÁZEV VÝKRESU : NOVÉ KONSTRUKCE - 2.NP		FORMÁT	A3
		MĚŘÍTKO	1:50
		Č. VÝKR.	2





LEGENDA MÍSTNOSTÍ

ČÍSLO	NÁZEV MÍSTNOSTI	PLOCHY v m2	PODLAHA
300	TERASA	66,13	DŘEVĚNÝ ROŠT
301	KUCHYNĚ	14,15	LAMINÁTOVÁ PODLAHA
302	CHODBA	34,13	KERAMICKÁ DLAŽBA
303	KOUPELNA	8,77	KERAMICKÁ DLAŽBA
304	OBÝVACÍ POKOJ	24,85	LAMINÁTOVÁ PODLAHA
305	CHODBA	14,15	KERAMICKÁ DLAŽBA
306	SCHODIŠTĚ	28,45	KERAMICKÁ DLAŽBA
307	LOŽNICE	18,59	LAMINÁTOVÁ PODLAHA
308	OSOBNÍ VÝTAH	3,10	
309	CHODBA	4,97	KERAMICKÁ DLAŽBA

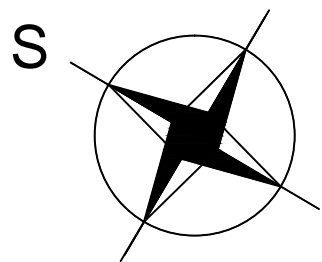
LEGENDA MATERIÁLU

- STÁVAJÍCÍ KONSTRUKCE
- VYZDÍVKA OTVORŮ Z TVÁRNIC POROTHERM TL. 440MM NA MC
- VYZDÍVKA OTVORŮ Z CIHEL PLNÝCH PÁLENÝCH
- NOVÁ KONSTRUKCE - ZDIVO Z TVÁRNIC YTONG P2-400 TL. 300MM NA TENKOVIRSTVOU ZDÍCI MALTU YTONG
- NOVÁ KONSTRUKCE - ZDIVO Z TVÁRNIC YTONG P2-500 TL. 250MM NA TENKOVIRSTVOU ZDÍCI MALTU YTONG
- NOVÁ KONSTRUKCE - ZDIVO Z TVÁRNIC YTONG P2-500 TL. 150MM NA NA TENKOVIRSTVOU ZDÍCI MALTU YTONG
- PŘIZDÍVKA Z TVÁRNIC YTONG P2-500 TL. 100MM NA NA TENKOVIRSTVOU ZDÍCI MALTU YTONG
- TEPELNÁ IZOLACE - POLYSTYREN EPS TL. 120MM

S SKLENĚNÁ ZÁSTĚNA

VÝPIS PŘEKLADŮ

OZN.	NAZEV PŘEKLADU	ROZMĚRY(Sxvxd)	POČET	CELKEM
P1	NOP III/3/22	250 × 249 × 1 500	1	2
P3	NOP V/4/20	300 × 249 × 2 000	1	1
P6	NOP V/3/17	250 × 249 × 2 000	1	1
P	PUVODNÍ PŘEKLAD			



VYPRACOVAL	KONTROLOVAL		VÝROBE ÚJEDE TECHNIKE V BRNE FACULTY OF ARCHITECTURE AND URBAN PLANNING ÚSTAV STAVEBNÍ EKONOMIKY A ŘÍZENÍ	
Wertheimer Tomáš	Ing. Miloslav Výskala, Ph.D.			
NÁZEV :			DATUM	XII/2015
BAKALÁŘSKÁ PRÁCE			FORMÁT	A3
		MĚŘÍTKO	1:50	
NÁZEV VÝKRESU : NOVÉ KONSTRUKCE - 3.NP		Č. VÝKR.	3	